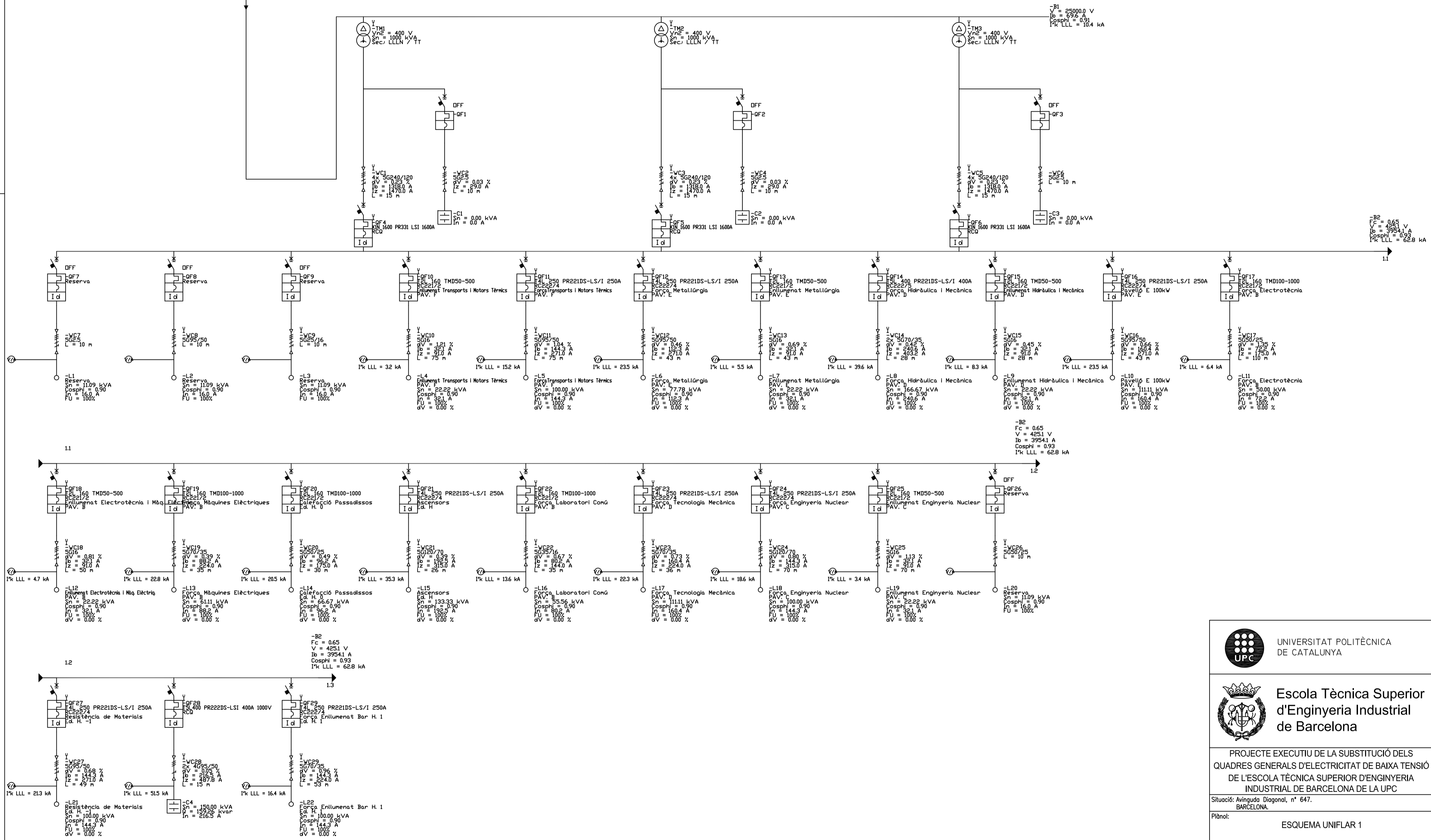


Rated Voltage: 25000
 I_{sc} LLL (kA): 10.4
 Active power (kW): 2752.7
 Reactive power (kvar): 226.0



Escola Tècnica Superior d'Enginyeria Industrial de Barcelona

PROJECTE EXECUTIU DE LA SUBSTITUCIÓ DELS QUADRES GENERALS D'ELECTRICITAT DE BAIXA TENSIÓ DE L'ESCOLA TÈCNICA SUPERIOR D'ENGINYERIA INDUSTRIAL DE BARCELONA DE LA UPC

Situació: Avinguda Diagonal, n° 647. BARCELONA.

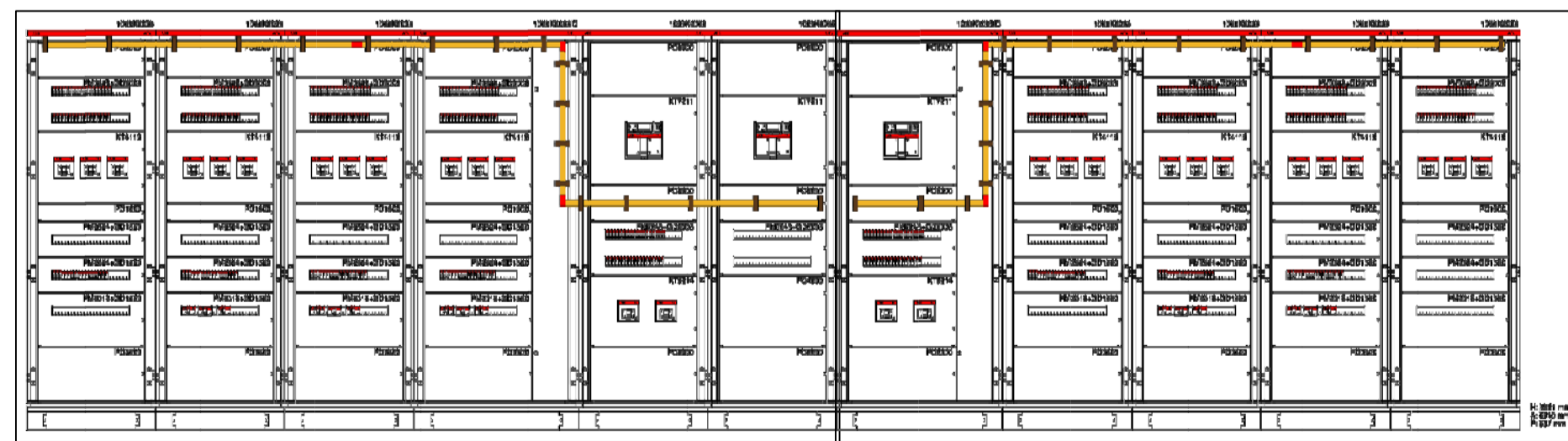
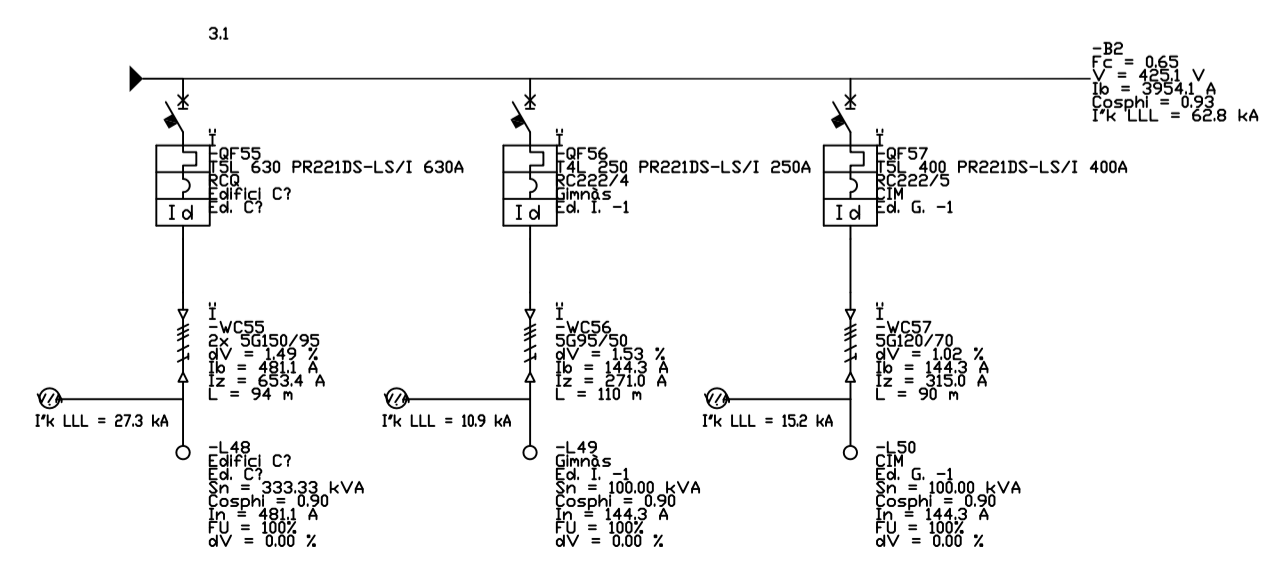
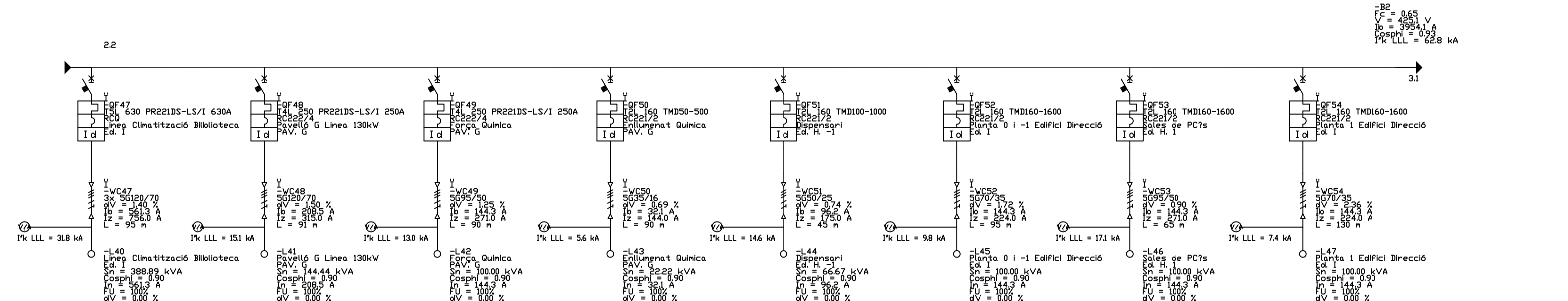
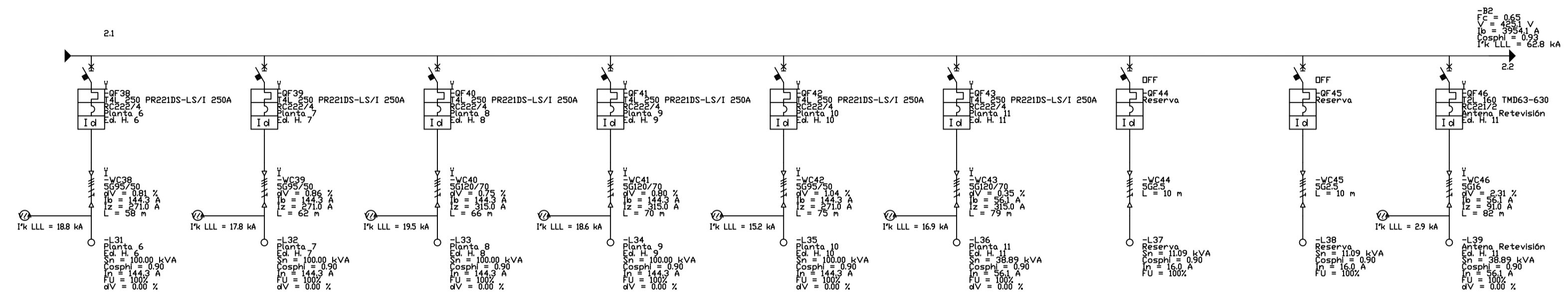
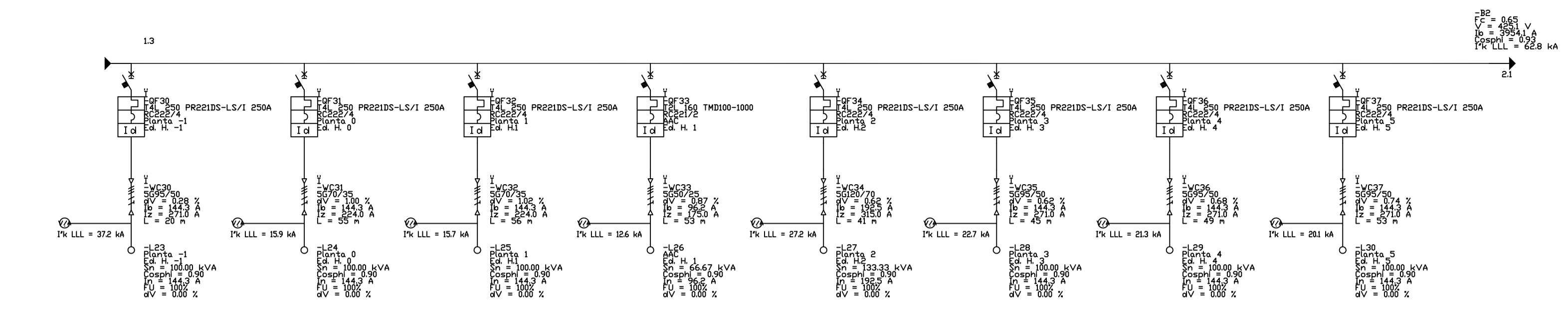
Plànol: ESQUEMA UNIFLAR 1

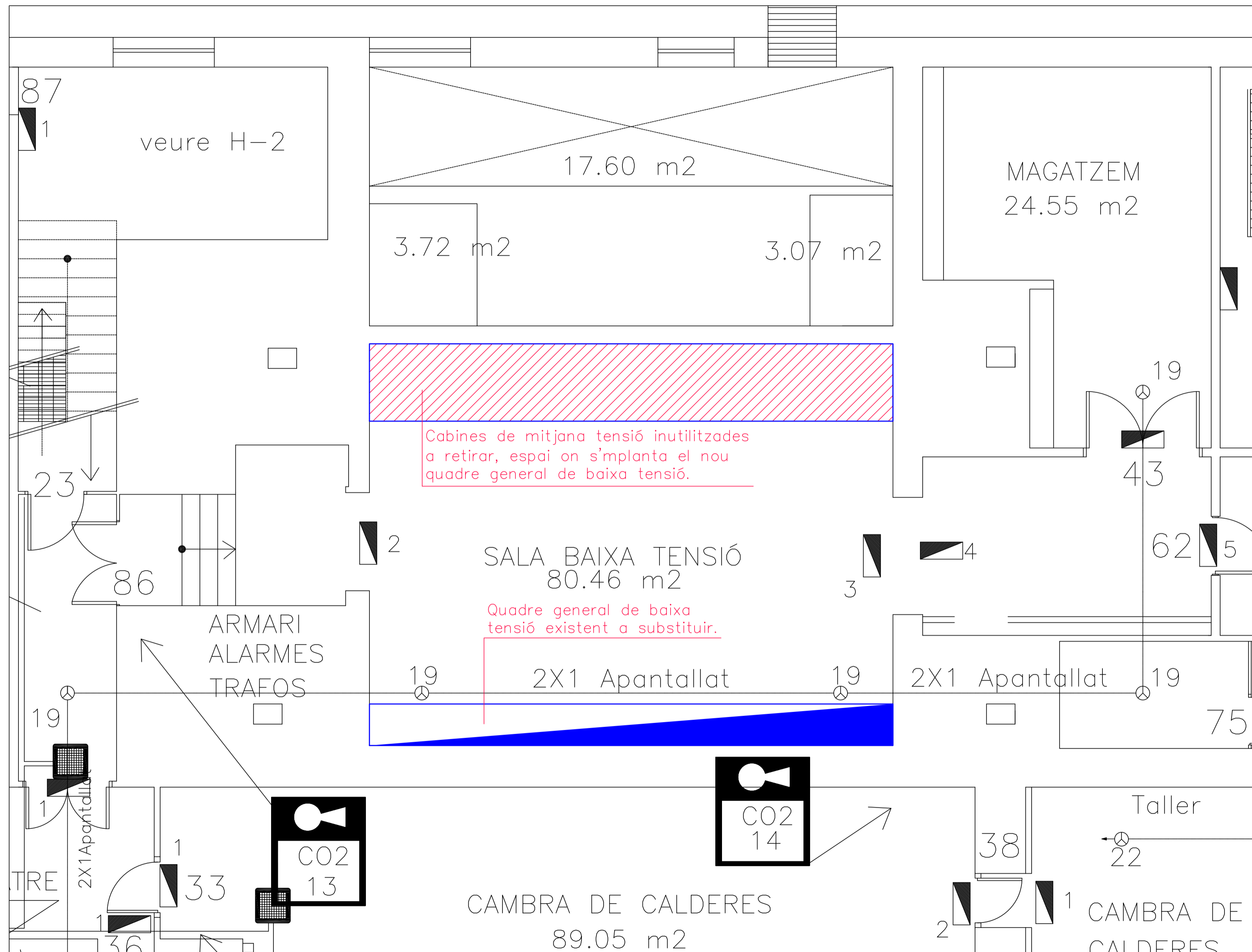
EL PETICIONAR	EL FACILITADOR
---------------	----------------

ESCALA: n/a
 VISATS:

DATA: Desembre del 2010.
 ORIENTACIÓ:
 PLÀNOL N°:

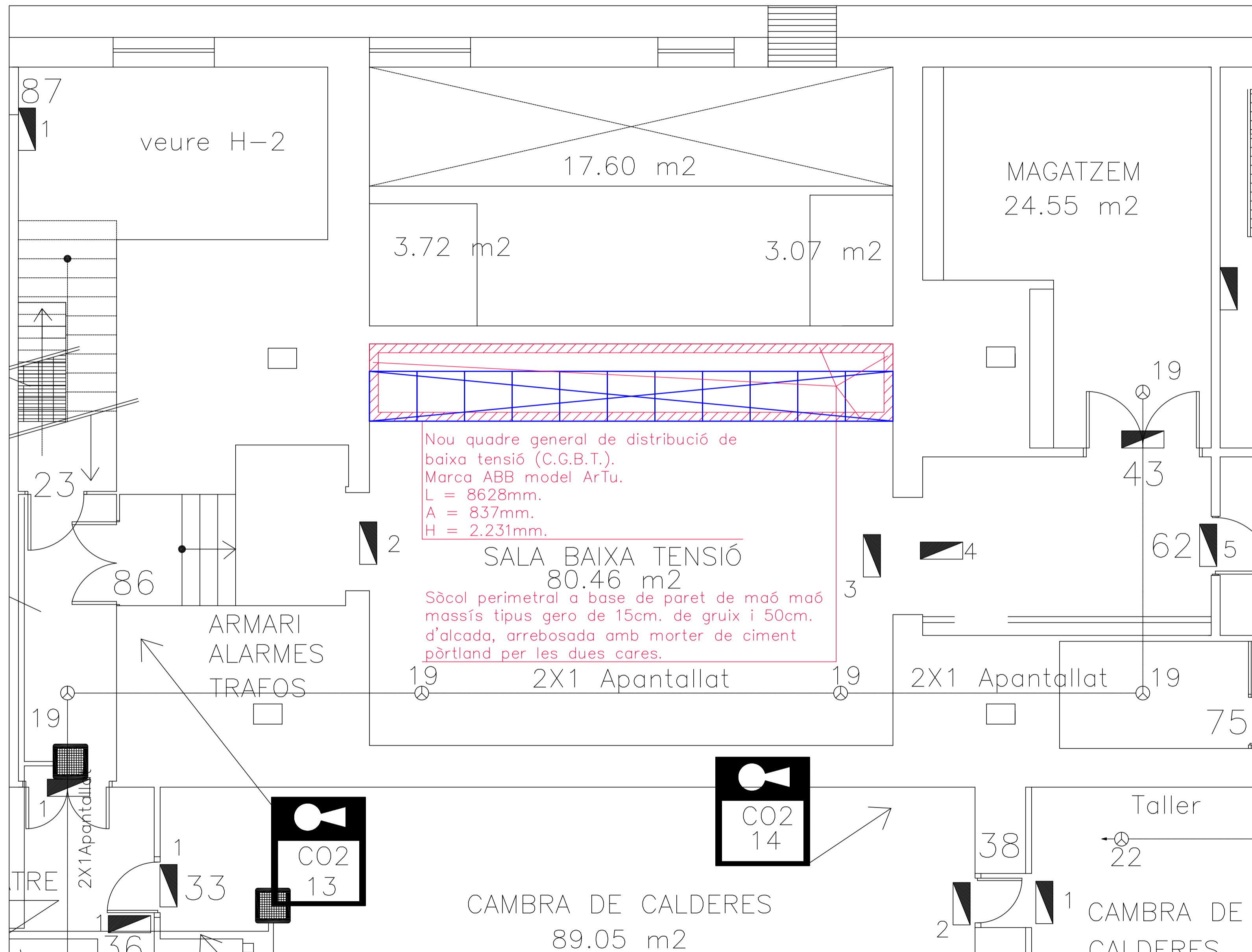
585-02





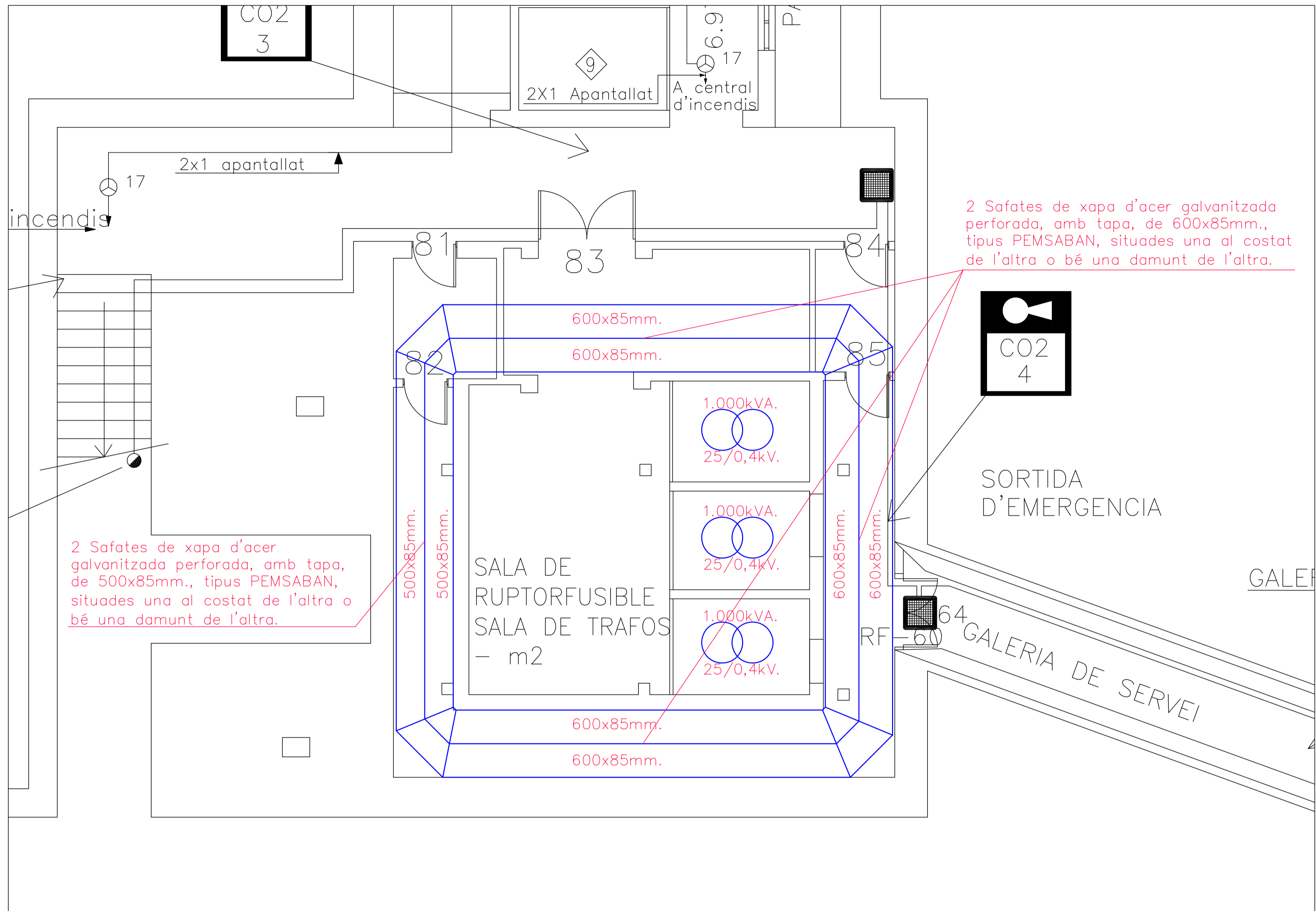
Planta soterrani 1. Sala de baixa tensió. Estat actual.
Escala 1:50.

 UNIVERSITAT POLITÈCNICA DE CATALUNYA	
 Escola Tècnica Superior d'Enginyeria Industrial de Barcelona	
PROJECTE EXECUTIU DE LA SUBSTITUCIÓ DELS QUADRES GENERALS D'ELECTRICITAT DE BAIXA TENSIÓ DE L'ESCOLA TÈCNICA SUPERIOR D'ENGINYERIA INDUSTRIAL DE BARCELONA DE LA UPC	
Situació: Avinguda Diagonal, n° 647. BARCELONA.	
Plànol: PLANTA SOTERRANI 1. SALA DE BAIXA TENSIÓ. ESTAT ACTUAL	
EL PETICIONARI	EL FACULTATIU
ESCALA: 1/50.	DATA: Desembre del 2010.
VISATS:	ORIENTACIÓ:  PLÀNOL N°: 585-04



Planta soterrani 1. Sala de baixa tensió. Implantació nou quadre.
Escala 1:50.

 UNIVERSITAT POLITÈCNICA DE CATALUNYA	
 Escola Tècnica Superior d'Enginyeria Industrial de Barcelona	
PROJECTE EXECUTIU DE LA SUBSTITUCIÓ DELS QUADRES GENERALS D'ELECTRICITAT DE BAIXA TENSIO DE L'ESCOLA TÈCNICA SUPERIOR D'ENGINYERIA INDUSTRIAL DE BARCELONA DE LA UPC	
Situació: Avinguda Diagonal, n° 647. BARCELONA.	
Plànol: PLANTA SOTERRANI 1. SALA DE BAIXA TENSIO. IMPLANTACIÓ NOU QUADRE	
EL PETICIONARI	EL FACULTATIU
ESCALA: 1/50.	DATA: Desembre del 2010.
VISATS:	ORIENTACIÓ:  PLÀNOL N°: 585-05



Planta soterrani 2. Centre de mesura i transformació. Noves safates portacables.
Escala 1:50.

 UNIVERSITAT POLITÈCNICA DE CATALUNYA	
 Escola Tècnica Superior d'Enginyeria Industrial de Barcelona	
PROJECTE EXECUTIU DE LA SUBSTITUCIÓ DELS QUADRES GENERALS D'ELECTRICITAT DE BAIXA TENSIÓ DE L'ESCOLA TÈCNICA SUPERIOR D'ENGINYERIA INDUSTRIAL DE BARCELONA DE LA UPC	
Situació: Avinguda Diagonal, n° 647. BARCELONA.	
Plànol: PLANTA SOTERRANI 2. CENTRE DE MESURA I TRANSFORMACIÓ. NOVES SAFATES PORTACABLES	
EL PETICIONARI	EL FACULTATIU
ESCALA: 1/50.	DATA: Desembre del 2010.
VISATS:	ORIENTACIÓ:  PLÀNOL N°: 585-06