

## **Contractació**

Títol de la contractació

Contractació, mitjançant el sistema de procediment obert, del subministrament i muntatge de taules per als aularis del Campus Nord de la UPC.

## **Plec de prescripcions tècniques**

Objecte del contracte

Subministrament i muntatge de 1.189 aules per als aularis del Campus Nord de la UPC.

Característiques dels béns objecte del contracte

Consisteix en la fabricació, subministrament i muntatge de 1.189 taules per equipar 47 aules dels aularis del Campus Nord.

Es precisen 2 tipus de taula: taules mòbils i taules fixes.

### 1. Característiques:

- Dimensions: 130 x 50 cm i 75 cm d'alçària.
- Estructura d'acer composta per 3 elements:
  - Dos potes en forma de "T" invertida: fabricades amb tub d'acer decapat i polit de 80 x 40 mm i gruix de 1,5 mm (muntants) i de 50 x 20 mm i gruix de 1,5 mm (travessers inferiors), laminats en calent, units mitjançant soldadura.  
  
Als dos extrems dels travessers inferiors es col·locaran unes guaspes de polipropilè. Per sota de cada travesser es muntaran dos topalls elàstomers agafats mitjançant cargols d'acer inoxidable.
  - Un marc perimetral per al suport del sobre de la taula: fabricat amb tub d'acer decapat i polit de 20 x 20 mm i un gruix de 1,5 mm, laminat en calent. Cantons tallats a 45 ° i units mitjançant soldadura, entre ells i al lateral de l'extrem superior de les potes.
  - Dos suports per a la safata portadocuments: fabricats amb angles d'acer decapat de 20 x 12 mm i un gruix de 1,5 mm, laminat en calent. Units mitjançant soldadura al lateral de les potes.
- Tota l'estructura d'acer s'acabarà amb pintura epòxid termoendurida, previ desgreixat. Color gris fosc RAL 7024 setinat.
- Sobre de tauler d'aglomerat de partícules, revestit per les dues cares amb melamina. Dimensions 1.300 x 500 cm i 19 mm de gruix.  
  
El sobre es fixarà al marc perimetral mitjançant 6 cargols.
- Safata portadocuments de tauler d'aglomerat de partícules, revestit per les dues cares amb melamina. Dimensions 1.186 x 320 mm i 19 mm de gruix.

La safata es fixarà als suports d'angle mitjançant 4 cargols (2 per cada suport). Per assegurar la seva rigidesa, també es muntaran dos cilindres zincats de Ø exterior 10 mm i 81 mm de llargada, amb rosca interior. Els extrems superiors es penjaran del sobre mitjançant dos espàrrecs sense cap, M6x20 DIN 916, roscats a dos femelles roscades al sobre. La safata es fixarà als extrems inferiors del cilindres mitjançant dos cargols M6x35 DIN 7991.

- Característiques dels taulers de melamina:
  - Densitat mínima: 600 kg/m<sup>3</sup>.
  - Gramatge mínim del revestiment de melamina. Abans d'impressió: 60 g/m<sup>2</sup>. Després d'impressió: 120 g/m<sup>2</sup>.
  - Resistència a l'abració punt inicial, Norma EN 14323: 50 cicles.
  - Melamina acabat mat, disseny imitació fusta de roure, amb vetes però sense nusos. A títol només orientatiu, ref. H1394 (Roble arena jaspeado) de la marca EGGER. o ref. C098 (Chêne de Fil Naturel) de la marca POLYREY
  - Cantells termoplàstics de 2 mm de gruix, aplicats amb cola termofusible i arestes arrodonides a 2 mm, mateix disseny que la melamina.
  - D'acord amb la norma UNE-EN 14322 (*Tableros derivados de la madera. Tableros revestidos con melamina para utilización interior. Definición, requisitos y clasificación*) i la norma UNE-EN 14323 (*Tableros derivados de la madera. Tableros revestidos con melamina para utilización interior. Métodos de ensayo*).
- Les taules fixes disposaran de 4 forats a les potes, per tal de fixar-les al paviment mitjançant cargols de cap hexagonal amb volandera incorporada, Ø 6,3 x 60 mm, rosca xapa, i tacs tipus FISCHER SX, Ø 10 x 50 mm.
- Per a la electrificació de les taules fixes, una taula de cada fila disposarà dels forats necessaris per al pas de cablejat elèctric per dins d'una de les potes. En concret, des de la part de sota del centre del travesser, fins a un cantó del marc perimetral.
- Aquestes característiques tenen la consideració de mínimes i podran ser ampliades amb solucions tècniques i millores als materials i acabats, de tal forma que puguin ser avaluades positivament en cas que fossin considerades d'interès per a la UPC.
- El plànol núm. 1 reflecteix el detall de les característiques i dimensions.

## 2. Taula de mostra

A l'objecte de poder avaluar la qualitat de fabricació i acabats de la taula ofertada, els licitadors hauran de presentar una mostra de taula mòbil. Degut a la possible manca de estoc, no es necessari que la mostra es realitzi amb el disseny imitació fusta de roure, però si que és imprescindible presentar una mostra de la melamina i del cantell termoplàstic. La taula incorporarà les solucions tècniques i millores de materials i acabats que proposi el licitador.

La taula s'haurà de lliurar en el moment de presentació de l'oferta en el lloc que la UPC determini, i romandrà a la UPC fins que es dicti la resolució d'adjudicació definitiva. Les empreses no adjudicatàries disposaran d'un mes des de la notificació d'aquesta resolució per retirar-la.

Els possibles danys o perjudicis que es puguin ocasionar a la mostra durant aquest període, seran per compte i risc dels licitadors.

**La no presentació de la mostra, serà causa d'exclusió.**

3. Quantitat de taules:

- 878 taules mòbils
- 249 taules fixes
- 62 taules fixes amb forats per al pas de cablejat elèctric

4. Lliurament:

- Les taules es lliuraran a les aules i es col·locaran o fixaran al paviment segons el plànol núm. 2. Es retiraran els embalatges i altres proteccions de transport.
- S'adjunta quadre de distribució de les taules per aules.

---

Termini de lliurament

Taules fixes: Entre el 23 i 26 d'agost de 2010

Taules mòbils: Entre el 30 d'agost i l'1 de setembre de 2010

---

Altres condicions particulars que s'hagin d'incloure en el contracte

Període de garantia: 24 mesos des de la data de la recepció.

Les taules s'han de lliurar als aularis del Campus Nord de la UPC, carrer de Jordi Girona, 1-3 de Barcelona.

---

Cap de la Unitat d'Infraestructures del Servei de Patrimoni

Juan de Prada

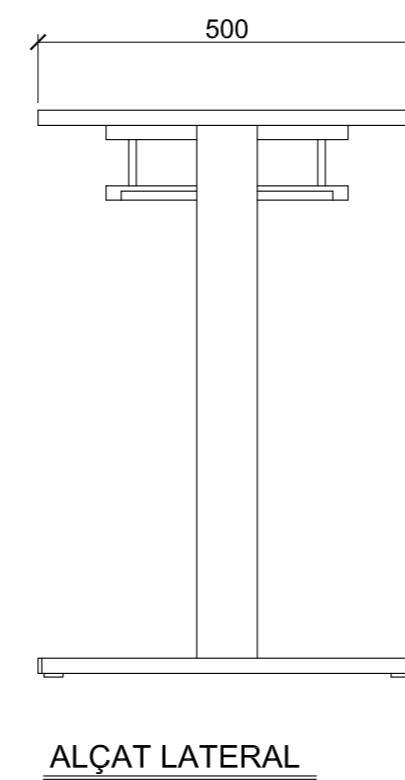
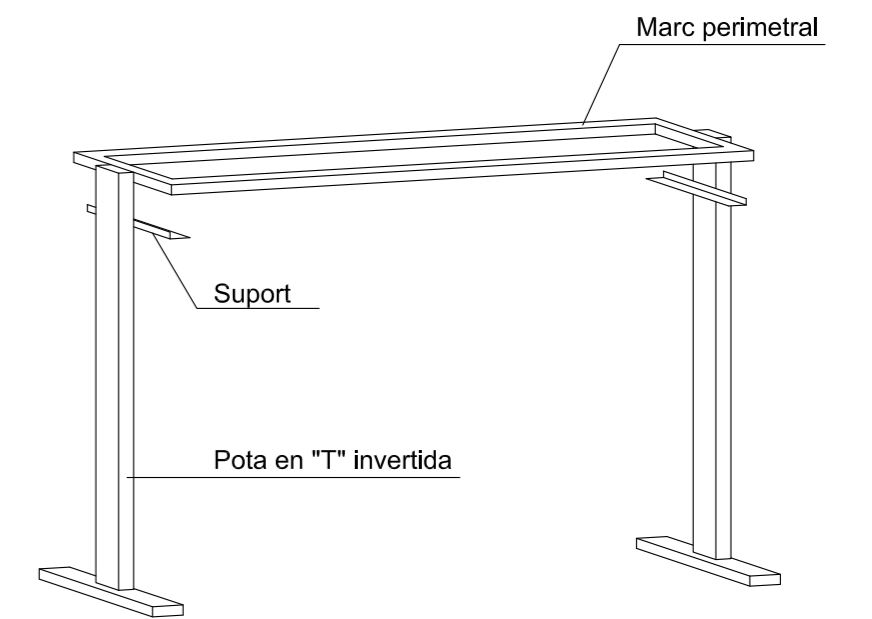
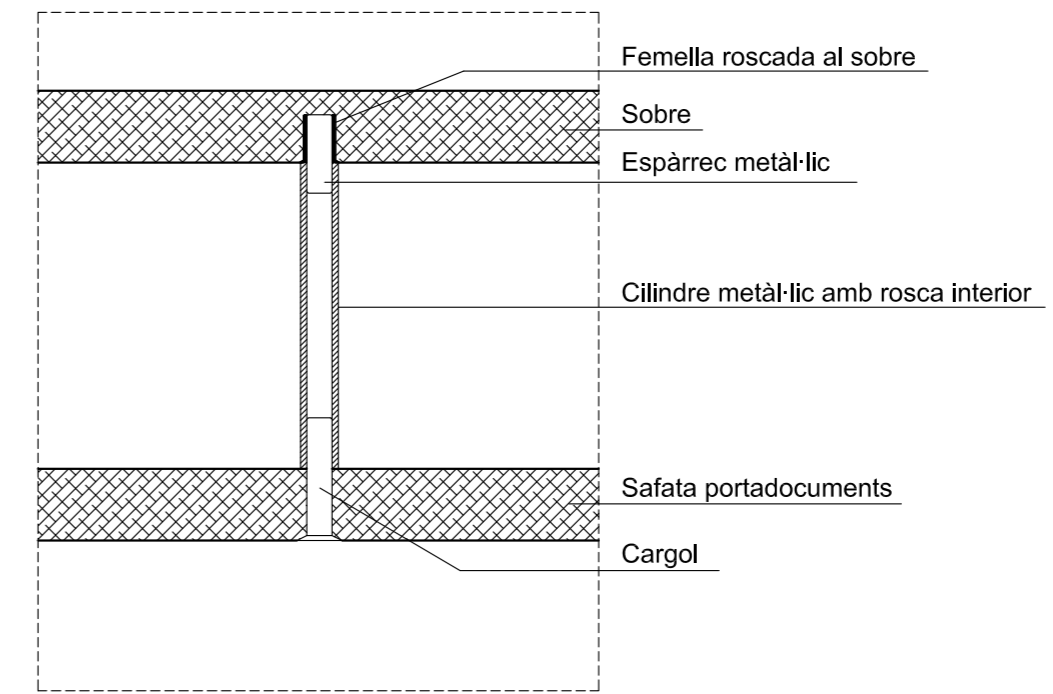
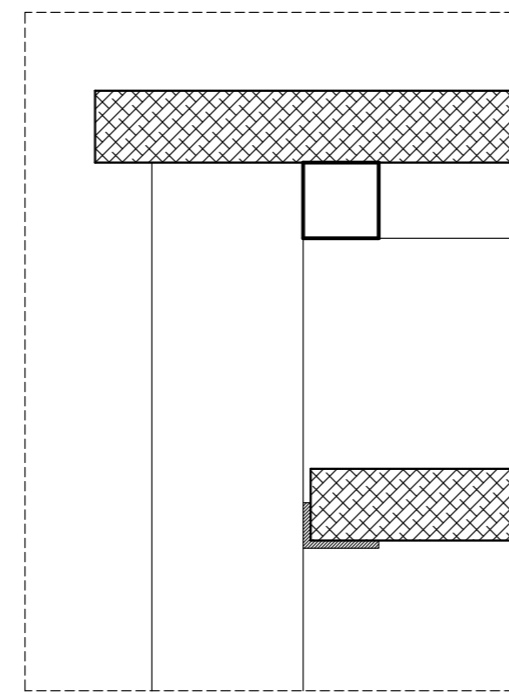
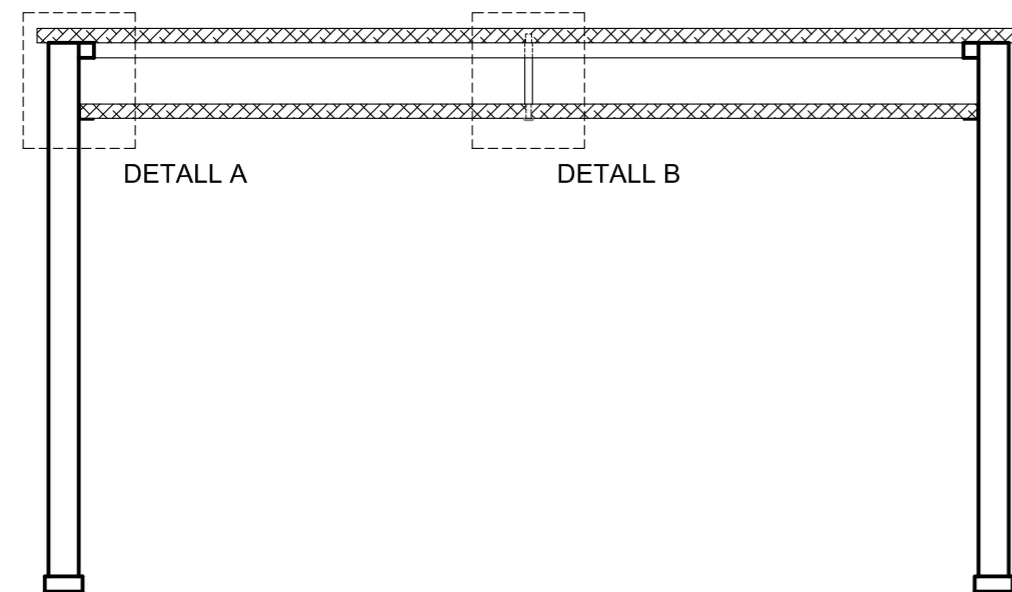
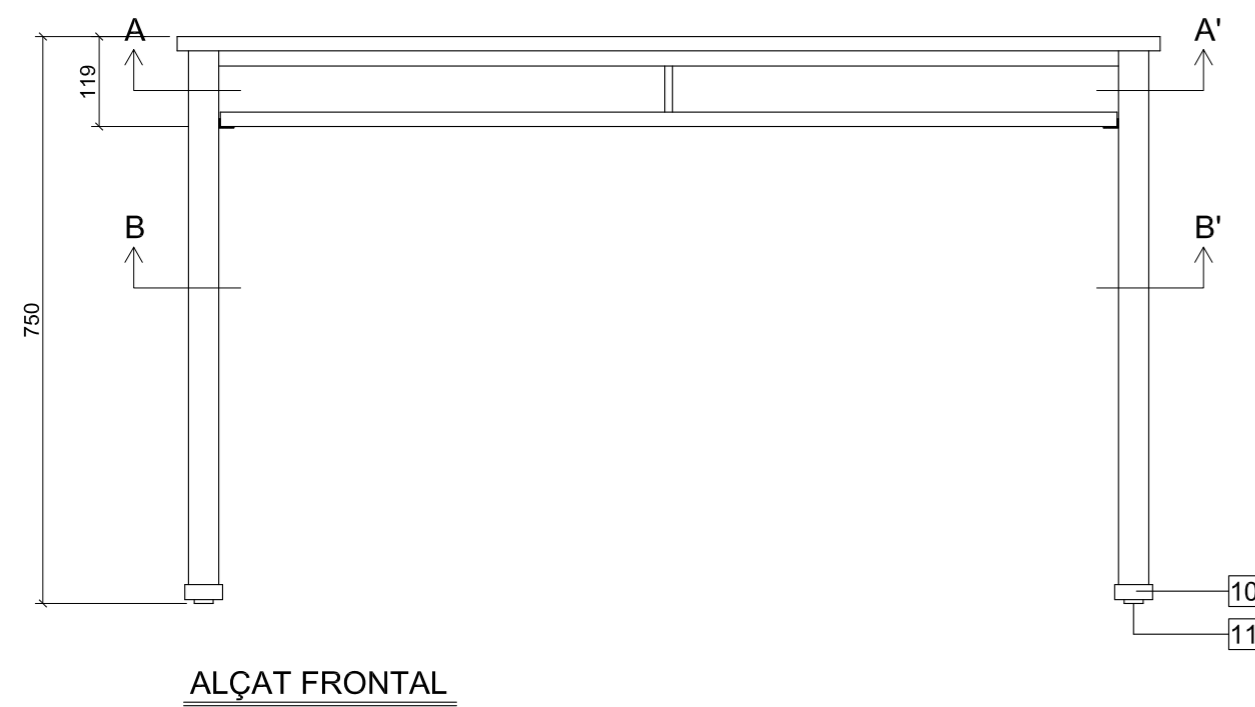
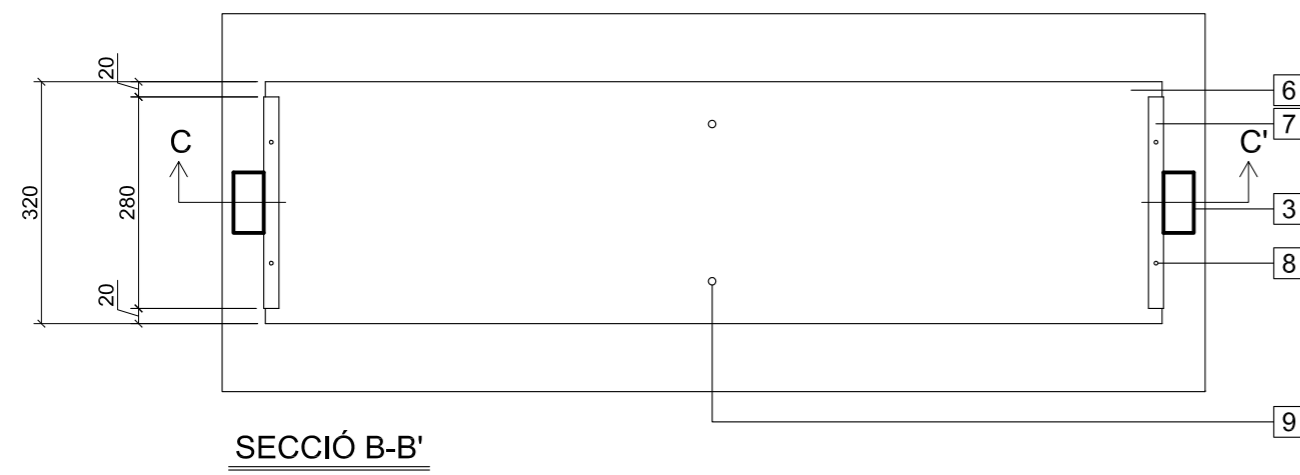
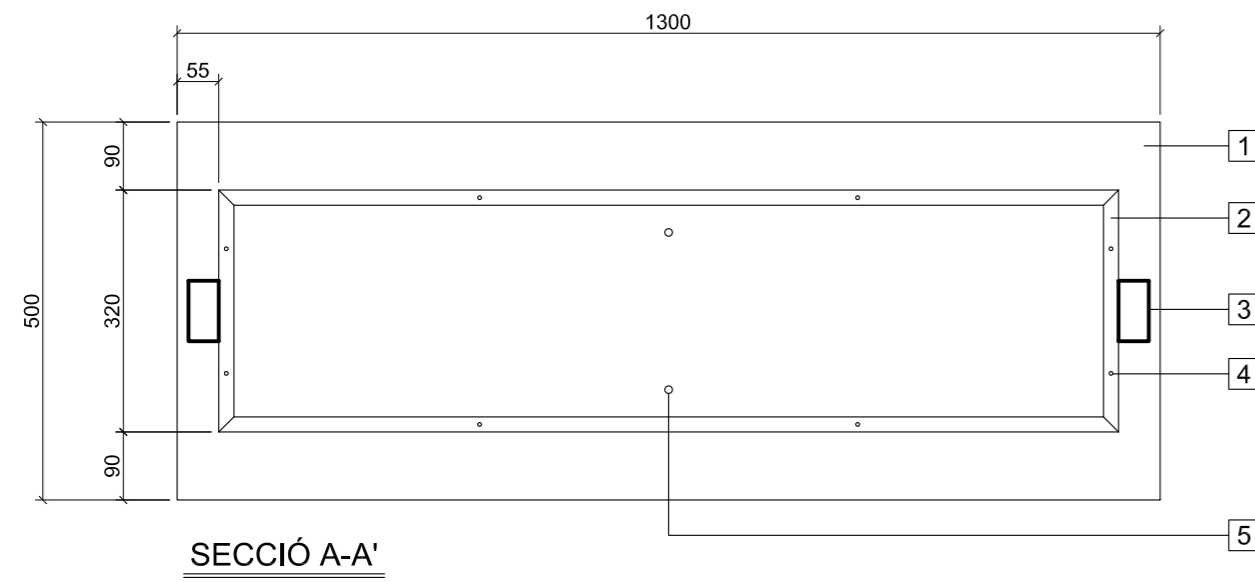
---

Barcelona, 7 de maig de 2010

---



**NOTA INFORMATIVA**

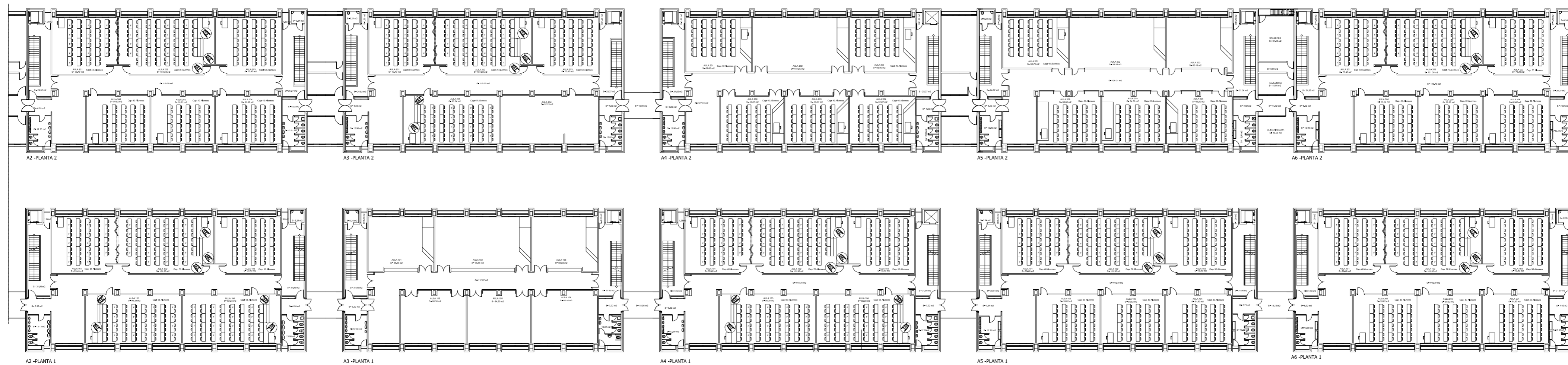
**Amb data 7.5.2010, s'ha tramitat el corresponent model d'utilitat en la *Oficina Española de Patentes y Marcas*, amb el títol *Mesa para usos didácticos*.**



- 1 Sobre de la taula
  - 2 Marc perimetral
  - 3 Pota en forma de "T" invertida
  - 4 Cargol per fixar el sobre al marc perimetral
  - 5 Cilindre zincat
  - 6 Safata portadocuments
  - 7 Suport per a la safata portadocuments
  - 8 Cargol per fixar la safata al suport
  - 9 Cargol per fixar la safata portadocuments al cilindre zincat
  - 10 Guaspa
  - 11 Topall
- COTES EN mm

NOTA INFORMATIVA  
 Amb data 7.5.2010, s'ha tramitat el corresponent model d'utilitat en la *Oficina Española de Patentes y Marcas*, amb el títol *Mesa para usos didácticos*.

 Servei de Patrimoni UNIVERSITAT POLITÈCNICA DE CATALUNYA		Data	
		MAIG 10	
Escala	1/10	Núm. Reg.	Núm. O.T.
		-	016-10
		Edifici	-
TAULA PER A AULES			
Plànol			Núm.
DETALLS			0.01



## QUADRE DE DISTRIBUCIÓ DE LES TAULES PER AULES

AULARI	PLANTA	AULA	TAULES MÒBILS	TAULES FIXES	TAULES FIXES AMB PREINST.	TOTAL PER AULA	SUMA PER PLANTA	TOTAL
A2	1	101	10	11	3	24	151	1.189
		102	19	15	4	38		
		103	25			25		
		104	16	12	4	32		
		105	16	12	4	32		
	2	201	10	11	3	24	147	
		202	19	15	4	38		
		203	25			25		
		204	20			20		
		205	20			20		
A3	2	201	10	11	3	24	119	
		202	19	15	4	38		
		203	25			25		
		205	16	12	4	32		
A4	1	101	10	11	3	24	151	
		102	19	15	4	38		
		103	25			25		
		104	16	12	4	32		
		105	16	12	4	32		
	2	201	20			20	100	
		203	20			20		
		204	20			20		
		205	20			20		
		206	20			20		
A5	1	101	10	11	3	24	147	
		102	19	15	4	38		
		103	25			25		
		104	20			20		
		105	20			20		
		106	20			20		
	2	201	20			20	80	
		204	20			20		
		205	20			20		
		206	20			20		
A6	1	101	10	11	3	24	147	
		102	19	15	4	38		
		103	25			25		
		104	20			20		
		105	20			20		
		105	20			20		
	2	201	10	14		24	147	
		202	19	19		38		
		203	25			25		
		204	20			20		
		205	20			20		
<b>TOTAL</b>			<b>878</b>	<b>249</b>	<b>62</b>	<b>1189</b>		